



NIA だより

NIA
International
Festa 2016

国際交流フェスタ2016

～ 世界の人たちと ところをつなごう ～

西尾市国際交流協会では、国際交流や多文化共生を身近に感じてもらうために、国際交流フェスタ2016を開催します。

日本人も外国人も、大人も子どもも楽しむことができるイベントが盛りだくさんです。さまざまな国の人たちと異文化交流を楽しみましょう。友達や家族といっしょにぜひ遊びに来てくださいね!

国際交流フェスタ2016の詳しい内容は、2ページ、3ページを見てください。

とき 2016年3月6日(日) 午前10時から正午

ところ 西尾市総合福祉センター

(西尾市花ノ木町2丁目1番地)

※名鉄西尾駅から徒歩約7分。

六万石くるりんバス 東廻り線「福祉センター」下車。

入場無料

国際交流フェスタ2016の午後からは…

ふれあいパーティー

とき 午後0時30分から午後2時

ところ 4階 ふれあいホール

サタデープラン 子ども大正琴と中国民

族芸術団の馬琳に

よる「変面」を披露

します。



駐車場のご案内



西尾市国際交流協会とは?

西尾市国際交流協会は、西尾市がニュージーランド国ポリリア市と姉妹都市提携したことをきっかけに1994年に設立された市民活動団体です。

国際交流や国際理解の推進活動、また、さまざまな国籍や多様な文化を背景とした人々がともに安心して暮らせる多文化共生のまちづくりなど、地域に根ざした活動を行っています。主な事業として、外国人会員への日本語教室や外国語講座、外国人のための防災セミナーなどがあります。





国際交流フェスタ2016

~世界の人たちと
ところをつなごう~

起震車による地震体験

〈西尾市危機管理課〉 ※雨天中止

ところ 総合福祉センター北側 シルバー人材センター駐車場

地震体験車「なまず号」で地震の揺れを体験することができます。地震の恐ろしさを知って、防災の大切さを学びましょう。



Let's play together!

~みんなであそぼう~ 〈ABC英会話〉

ところ 2階 第1集会所

輪投げ (Ringtoss)、魚釣り (Fishing)、折り紙 (Origami) など、色々なゲームをみんなで Enjoy しよう! また、ABC 英会話の History を Photos を 含め Display して紹介します!



異文化理解「中国」

〈西尾市国際交流協会〉

ところ 2階 第2集会所

中国語や中国の生活などについて発表やパネルで紹介し
ます。また、占いや中国の食べ物の試食
もあります。

ところ 2階 創作室

西尾市の企業で中国へ進出している
企業を紹介します。



お抹茶のおもてなし

〈英会話サークル〉

ところ 2階 第3集会所

地元西尾の美味しいお抹茶を召し上がっていただきます。
お気軽にお立ち寄りください。



カラオケ広場

〈西尾にほんごひろば〉

ところ 3階 笑楽亭

音楽は国境を越えて、世界中の人々が共有するものです。
カラオケを通して、国際交流の
輪を広げましょう。

※参加者には粗品を用意してま
す。ただし、数量限定ですので、
お早めに参加してください。



世界のお茶 飲みくらべ!!

〈日本語教室 (木曜クラス) 〉

ところ 3階 第4・第5集会所

木曜クラスで日本語を学習するみなさんは、ベトナム、フィリ
ピン、中国、インドネシア、ペ
ルー、パラグアイ...など世界各
国から来ています。学習者のみ
なさんが母国でよく飲んでいる
お茶 (飲み物) を紹介します。



ワールド・クイズ in Simple English

〈交流英語〉

ところ 4階 第6集会所

外国の食べ物、文化、祭りなどについて、市 ALT が英語
で質問します。三択問題で、一
番得点の高かったチームに賞
品がでます。日本語通訳付き、
チーム内での相談自由。ふるっ
てご参加ください。



デジカメ写真で楽しい思い出づくり

〈ITサロンNIA〉

ところ 4階 ふれあいホール前

毎年好評のデジカメ写真のプリントサービスです。当日撮っ
た写真を一人1枚無料で差し
上げます。お友達やご家族との
楽しい思い出の記念にいかが
ですか?



写真プリントサービス

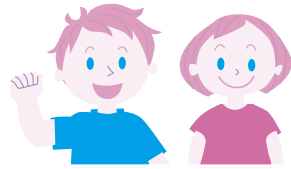
とき 2016年3月6日(日曜日) 午前10時から正午

ところ 西尾市総合福祉センター(西尾市花ノ木町2丁目1番地)

子どもたちの作品紹介
(にしおっこカラフル)

ところ 4階 ふれあいホール

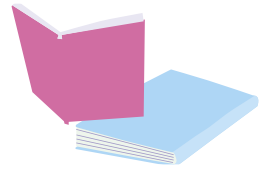
子どもたちががんばっていることを紹介します。ぜひご覧ください。



世界の絵本の読み聞かせ
(にしおしりつとじょうかん)

ところ 4階 ふれあいホール

外国語と日本語で世界の絵本を紹介いたします。お子さんと一緒にお楽しみください。



海の男 船頭重吉の会

～佐久島生まれの船頭重吉を知っていますか?～

ところ 4階 ふれあいホール

江戸時代に佐久島で生まれた海の男 船頭重吉を知っていますか? 1813年に江戸からの帰路で暴風雨に遭い、太平洋を漂流してしまいます。アメリカのサンフランシスコ、アラスカなどを廻り、5年後に日本に帰ってきます。もっと詳しい話を説明します。



西尾警察署

ところ 4階 ふれあいホール

交通ルールや防犯対策などについての話を警察官から聞いて、安全意識を高めましょう。パトカーの展示もあります。(1階正面玄関前)



西尾市姉妹都市
親善訪問団(高校生)の紹介

ところ 4階 ふれあいホール

昨年の夏、高校生が西尾市の姉妹都市であるニュージージーランド国ポリリア市を訪れた際の写真を紹介します。



愛知万博10周年記念
西尾市のフレンドシップ国の紹介

ところ 4階 ふれあいホール

愛知万博開催当時の写真などで西尾市のフレンドシップ国を紹介します。

ふれあいホールの舞台発表

とき	タイトル	内容
10:05~10:25	紙芝居「船頭重吉 ～太平洋漂流四百八十四日～」	海の男 船頭重吉の会が紙芝居を披露します。
10:25~10:40	今、日本でがんばっていることの紹介	にしおっこカラフルの子どもたちが、今、日本でがんばっていることを紹介します。
10:40~11:40	世界の絵本の読み聞かせ	外国語と日本語による絵本の読み聞かせです。(水曜おはなし会、西尾市立図書館、西尾市国際交流協会)
11:40~11:55	今、日本でがんばっていることの紹介	にしおっこカラフルの子どもたちが、今、日本でがんばっていることを紹介します。

西尾市国際交流協会では日本語教室の ボランティアを募集しています。

～外国人に日本語を教えてみませんか～

日本語教室の紹介

西尾市国際交流協会には3つの日本語教室があります。それぞれの日本語教室では、ボランティアが外国人に日本語を教えています。

西尾にほんごひろば

日時 毎週日曜日

午前9時30分～正午

場所 西尾市総合福祉センター

ひらがな・カタカナなど日本語の基礎を学ぶ入門クラス、日本語だけでなく身近な日本の文化や生活を学ぶ生活日本語クラス、日本語能力試験のN1～N4のそれぞれのレベルに対応するクラスの6クラスあります。西尾にほんごひろば全体で「もちつき」や「寿司作り」を体験したり、ひごろの学習の成果を発表する「日本語スピーチ発表会」も行っています。

日本語教室(木曜クラス)

日時 毎週木曜日

午前9時30分～11時

場所 西尾市総合福祉センター

初めて日本語を学ぶ人から日本語能力検定試験をを目指す人まで、様々なレベルの学習者が教室に来ており、学習者の希望に応じてマンツーマン形式や少人数形式で日本語を教えています。少人数ならではのアットホームな雰囲気の中で異文化交流イベントも行っています。

にしおっこカラフル

日時 毎週日曜日

午前9時30分～正午

場所 西尾市総合福祉センター

「会話はできるけれど学校の勉強はあまりわからない」という外国にルーツを持つ子どもたち、小学生から高校生に学びの場を提供しています。また、一つのテーマについて一緒に考えたり、読解や作文のサポートもしています。子どもたちの話し相手や遊び相手としてのボランティアも大歓迎です。

Q&A

Q:参加資格はありますか？

A:日本語が話せて書くことができる人であれば、どなたでも大歓迎です。教室内では日本語で日本語を指導しますので、英語などの外国語が話せなくても大丈夫です。

Q:どんなことをしますか？

A:マンツーマン形式や少人数形式で教えたり、学校の先生のようにクラスの前で教えたりするなど、いろいろな方法で日本語を教えています。この他にも学習者の出席をとったり、プリントを配布するといった教室運営に携わる方もいます。子どもが好きな方なら「にしおっこカラフル」で活動してはどうでしょうか？

Q:日本語を教えたことがありませんが、大丈夫ですか？

A:日本語教室には経験豊かなボランティアさんがたくさんいます。他のボランティアさんの指導方法を参考にしながら、少しずつ経験を積んでいってください。

Q:毎週参加できないのですが・・・

A:みんなで協力合っていますので、自分の都合に合わせて参加できます。

Q:外国人と友達になれますか？

A:言葉は違っても心はひとつです。温かい心で接すればジェスチャーだけでも心は通います。

日本語指導ボランティアの感想文

日本語教室には中国・フィリピン・ベトナム・インドネシアなどの東南アジアやブラジル、ペルー、パラグアイなどの南米出身者など実に様々な国からの学習者がいます。日本語がほとんどわからず、ひらがなやカタカナを一生涯懸命書いていた学習者から数年で「日本語能力試験 N3 に合格しました」と朗報を告げられると、とても嬉しくなります。教室では日本語だけでなく防災や交通安全について指導したり、生活の困り事を相談されたりもします。彼らが日本で生活する上で安心して暮らしていける手助けができ、時には彼らの文化を体験することで友情も芽生えます。まずは見学にいらしてください。きっと世界が広がりますよ。



西尾市国際交流協会の事業を紹介します。

日本文化にふれよう「浴衣で盆踊り」

開催日 2015年8月2日(日)

参加者 150名

好みの浴衣に着替えた学習者がいつもと違った華やかな雰囲気の中で「盆踊り」。慣れない浴衣で動きが制限されながらも講師の方々の指導のおかげで、みんな笑顔で踊りました。日本語教室の学習者が毎年一番楽しみにしているイベントです。



西尾市姉妹都市親善訪問団(高校生)派遣事業

開催日 2015年8月17日(月)～8月26日(水)

参加者 高校生10名、引率教師1名

本事業は、西尾市からの受託事業として実施し、西尾市の姉妹都市であるニュージージーランド国ポリリア市に高校生10名と引率教師1名を派遣しました。高校生は、現地の学校への体験入学やホームステイなどを通して、ポリリア市の文化・生活習慣・歴史等を学ぶとともに、西尾市の魅力を発信し、市民間の交流を深めました。



協会主催のベトナム語講座

開催日 2015年10月7日(水)～11月4日(水)

毎週水曜日全5回

参加者 14名

講師は日本語教室でボランティアとしても活躍する大橋ラン先生。ベトナム語の発音には日本語にない発音もあり先生に直される回数。それでも現地で少しは会話ができるようにと参加者14名が楽しく学びました。



外国人のための防災セミナー

開催日 2015年10月18日(日)

参加者 100名

「地震や津波が起こったとき、どうしますか?」「シェイクアウトって何ですか?」「避難所ってどこにありますか?」地震の映像や同報無線から流れる音声を使いながら、やさしい日本語で外国人に防災の基礎を学んでもらいました。外国人にとっては目と耳で理解できる講座になりました。



外国人のみなさん、知っていますか？

地震や津波、大雨に備えてください。

●災害（地震や津波、大雨など）があったときに情報がわかる場所

- ① 西尾市のホームページ (http://www.city.nishio.aichi.jp/)
- ② 西尾市のツイッター (twitter) (http://twitter.com/nishio_city)
- ③ ケーブルテレビ KATCH (テレビの12チャンネル)

※ KATCHと契約している人のみ



●災害（地震や津波、大雨など）があったときに逃げるところ

自分の家の近くの避難所（小学校、中学校など）に逃げます。
避難所では、逃げてきた人が一時的に寝泊まりできます。

- ・ 看板がどこにあるのか、確認しておいてください。
- ・ 西尾市のホームページで避難所を調べてください。



避難所の看板

この日本語を覚えてください!!

「避難所」

災害（地震や津波、大雨）があったときに逃げるところ

(日本語)	http://www.city.nishio.aichi.jp/index.cfm/6,2910,71,349.html
(ポルトガル語 Português)	http://www.city.nishio.aichi.jp/index.cfm/6,38170,75,601.html
(英語 English)	http://www.city.nishio.aichi.jp/index.cfm/6,38175,76,673.html
(中国語 中文)	http://www.city.nishio.aichi.jp/index.cfm/6,38174,77,672.html
(スペイン語 Español)	http://www.city.nishio.aichi.jp/index.cfm/6,42585,126,676.html

ごみはルールを守って出してください。

- ・ ごみ袋は、燃えるごみ、燃えないごみ、プラスチック製容器包装用の3種類があります。ごみは、分けて出してください。
- ・ ごみは決められた日の日の出から午前8時30分までに出してください。前の日の夜に出してはいけません。
- ・ ごみは、決められたところに出してください。
- ・ 飲み物や食べ物の空きびんや空きカン、新聞、雑誌、ダンボールなど、ごみ袋で出せないものは、町内の資源ステーションや常設資源ステーションに出してください。

●どうやってごみを分けますか？

「家庭ごみの分け方・出し方ガイドブック」を見てください。



※ ポルトガル語、英語、中国語があります。
(旧西尾地区のみ)

●いつ、ごみを出しますか？

「ごみカレンダー」を見てください。



※ ポルトガル語、英語があります。
(旧西尾地区のみ)

●どこにごみを出しますか？

近所の人や市役所のごみ減量課（電話 0563-34-8113）に聞いてください。

※ 「ごみカレンダー」や「家庭ごみの分け方・出し方ガイドブック」がないときは、市役所のごみ減量課（電話 0563-34-8113）でもらってください。



まかっさるのくうこう

わたし
私のふるさと

私のふるさと

こんにちは。はじめまして。インドネシアのアスワンです。これから私のふるさとを紹介させていただきます。マカッサルはインドネシアの東南スラウェシ(セレベス)の方にあります。マカッサルにはいろいろな部族や文化があります。たとえば「プダス」方言、トラジャ方言、ほかにもマンダレブトン、ジャワ、ティオンホアなどがマカッサルにあります。マカッサルは元々オランダの植民地でした。そのあかしに「フォートロッテルダム(FORT ROTTERDAM)」という名でもあります。マカッサルはリゾートもゆめじでオ(グルメな町)と言われています。たとえば「チート」や「パルパサ」や「コンロ」があります。いちばんおいしいのはチートだと思えます。マカッサルのリゾートはだいたいおもな食材が牛肉です。そしてマカッサルはリゾートな町です。いろいろな観光名所もいっぱいあります。マカッサルのリゾートもおいしいので、ぜひ私のふるさとへおそびに来てください。

にほんす
日本の好きなところ



こんにちは！私はネパールからきたラウパ・セルパです。日本にははる、なつ、あきとふゆ4つのきせつがあり、はるには私の好きなさくらはながいろいろなところで咲きます。とくに西尾のおしろのところがとってもきれいです。大好きな富士山を見に行きました。ちかくにはいろいろな花がさいてとてもきれいな、しばざくらの公園と白糸の滝ははくりよくがありました。エネルギーをたくさんもらいました。犬山にあるリトルワールドにはネパールやほかの国のしょうかいをしたエリアがたくさんあってせかいの国に行ったようなきぶんになりました。豊川に行ったときに Toyokawa International Association のメンバーたちと本宮山に登りに行きました。はじめて本宮山を登ったときとてもうれしく思いました。先日はねがんの京都と奈良へ行ってきました。京都の金閣寺と奈良のだいぶつの様子にとってもかんだうしました。

インフォメーション

にほんごスピーチ発表会 (西尾にほんごひろば主催)

日にち 2016年3月27日(日)

時間 午前10時～正午

場所 西尾市総合福祉センター
ふれあいホール(4階)

西尾にほんごひろばで日本語を学習する外国人が、「国自慢」、「将来の夢」、「家族」など自分の考えを日本語で紹介します。

※どなたでも入場できます。日頃の学習の成果をぜひ見てください。



〈昨年の様子〉

西尾市の外国人登録者数

(2015年12月1日現在)

国籍名	人数(人)	割合(%)
ブラジル	2,453	38.4
フィリピン	941	14.7
ベトナム	793	12.4
中国	716	11.2
インドネシア	488	7.6
ペルー	409	6.4
韓国	281	4.4
その他	308	4.8
合計	6,389	-

西尾市の総人口: 170,627人 外国人の比率(3.7%)

NIA会員募集

年会費(4月から翌年3月までの1年間)

個人会員 (高校生以上)	ジュニア会員 (小・中学生)	法人・団体会員
2,000円	1,000円	10,000円

会員口数

《2015年12月末現在》

会員の種類	個人	ジュニア	団体・法人
口数	704	33	34

イオン 幸せの黄色い レシートキャンペーンに 団体登録しました。

イオン 幸せの黄色いレシートキャンペーンは、毎月11日のイオンデーに発行される黄色いレシートを応援したい団体のボックスに投函すると、レシートの合計金額の1%分の品物がその団体に寄贈されるというものです。

西尾市国際交流協会は、マックスバリュ西尾店様に団体登録させていただきました。

毎月11日のお買い物の際には、黄色いレシートを西尾市国際交流協会のボックスに投函していただき、国際交流・多文化共生の推進にご支援・ご協力をお願いいたします。

Visit Our Website

協会のホームページでは、協会のイベント情報や各部会・サークルからのお知らせなどを載せています。ぜひ見てください。

また、ホームページの更新のお知らせを希望する人には、メールを配信しています。ホームページ更新お知らせメールを希望する人は、協会のメールアドレス(nishio3@japan-net.ne.jp) 宛てに、件名欄に「更新お知らせメール希望」と入力して送信してください。



西尾市国際交流協会ホームページ

西尾市国際交流協会
ホームページはこちら

<http://www.japan-net.ne.jp/~nishio3/>

発行・問合先/西尾市国際交流協会(NIA)

住所: 西尾市寄住町下田22番地

西尾市国際交流協会事務局

(西尾市役所1階 地域支援協働課内)

T E L : 0563-65-2178

F A X : 0563-57-1314

E-mail : nishio3@japan-net.ne.jp



NIA だよりは、外国人も読むことができる内容とするため、一部の記事で「やさしい日本語」(外国人にも分かるように配慮した簡単な日本語)を使用しております。