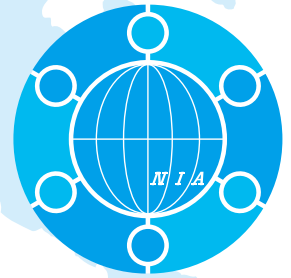


にし お し こくさいこうりゅうきょうかい

西尾市国際交流協会 Nishio International Association



NIA だより



VOL 54

2019 SUMMER

ぶ かい さ ー く る しょう かい 部会・サークルの紹介

にし お 西尾にほんごひろば

代表 やぶ の まさ ひろ
藪野 正廣

日時 まいしゅうにち ようび ごぜん じ ぶん しょうご
毎週日曜日 午前9時30分～正午

場所 かい かい かい しゅうかいしつ
2階、3階、4階の集会室など

さまざま くに かた めい いじょうあつ り かい ど おう
様々な国の方が100名以上集まり、理解度に応じて5
クラスに分かれ、ボランティアが日本語を教えます。学
習者は日本語を覚えて、話がしたい人ばかりです。「餅
つき体験」「七夕まつり」などのイベントも行います。授
業の手伝いをしていただける方の参加もお待ちして
います。日本語能力試験N3の補習授業も行います。



※facebookページ
(西尾にほんごひろば-
Nishio Nihongo
Hiroba)もあります。

に ほん ご きょう しつ もく よう く ら す 日本語教室(木曜クラス)

代表 なが やま みち こ
永山 道子

日時 まいしゅうもく ようび ごぜん じ ぶん ごぜん じ
毎週木曜日 午前9時30分～午前11時

場所 かい かい かい しゅうかいしつ
2階、3階、4階の集会室など

がくしゅうしゃ ほらんてい あ かく めいてい ど しょうにんずうきょうしつ
学習者、ボランティアが各15名程度の少人数教室で
す。内容は学習者の希望に応じ、なるべくマンツーマ
ン形式で、日本語を勉強します。年2回イベントを実
施し、一緒に料理を作るなど交流を深めます。気軽に
ご参加ください。



にし お っ こ カラフル にし お っ こ カラフル

代表 きく ち ひろ こ
菊池 寛子

日時 まいしゅうにち ようび ごぜん じ ぶん しょうご
毎週日曜日 午前9時30分～正午

場所 しょうらくてい
笑楽亭など

かいがい き ほ いく えん よう ち えん しょうがっこう ちゅうがっこう べんきょう
海外から来て保育園・幼稚園、小学校、中学校で勉強
している子どもたちがそれぞれの文化を大切にしながら、
学校の勉強や日本語の練習をしています。先輩高校
生が勉強を教えてください。いろいろな国の料理を作
ることもあります。ぜひ見に来てください。



こう りゅう えい ご 交流英語

代表 たか はま しん や
高濱 信也

日時 まいしゅう か ようび ごご じ ぶん
毎週火曜日 午後7時～午後8時30分

場所 かい だい しゅうかいしつ だい しゅうかいしつ そうさくしつ
2階 第2集会室、第3集会室、創作室など

じゅぎょう れ べる べつ ばん わ こうし ずうかいごと こう
授業はレベル別に3班に分かれ、講師は数回毎に交
代します。自由会話・単語・文法などを学習します。ま
た年3回、どなたでも参加可能な、外国人講師による
スピーチ(English Night)を実施します。受講料は
年間10,800円です。



ねん どうん えい いん しょう かい 2019年度運営委員紹介

うん えい い いんちよう はち す か まさ お
運営委員長：蜂須賀正男

ふく うん えい い いんちよう いしかわ きよあき えのもと のぶ こ くら べ かずみ やまもと そう たろう
副運営委員長：石川清昭、榎本宣子、黒部和美、山本莊太郎

うん えい い いん やぶ の まさ ひろ なが やま みち こ きく ち ひろ こ たか はま しん や いしかわ こう じ まきの じゅん こ やす い なお み
運営委員：藪野正廣、永山道子、菊池寛子、高濱信也、石川浩二、牧野順子、安井尚実

ABC英会話

代表 石川 浩二

日時 毎週火曜日 午前10時30分～11時30分

場所 2階 第1集会室など

英文法の学習やフリートークを行います。時には外国人を招いて英語で交流をしたりします。メンバー全員がとても気さくな人柄なので、楽しく英語を学んでいきます。受講料は年間5,800円です。



ITサロニア

代表 牧野 順子

日時 毎週月曜日 午後7時～午後8時30分

場所 3階 第4・第5集会室など

毎月、第1・3週はワード、第2・4週はエクセルについて、テキストを使って講師から指導を受けます。また協会のホームページ更新を行い、行事や活動の思い出を発信します。受講料は年間6,200円です。



英会話サークル

代表 安井 尚実

日時 毎週火曜日 初級:午後1時～2時
中級:午後2時10分～3時10分

場所 2階 第2集会室など

明るく楽しい講師のもと、外国の風習、考え方、人々の生活など、日本との違いを話していただきながら、英語を学んでいます。笑顔あふれる授業です。受講料は年間6,600円です。



石のカエル、ポリルア市に行く

西尾市の姉妹都市であるニュージーランド国ポリルア市には、西尾市が1998年に設立した日本庭園があります。そこに設置された陶器のカエルが割れてしまったため、3月に、杉浦会長((株)杉浦製作所)からの寄付金の一部を使い、カエルの石像をプレゼントしました。ポリルア市からは感謝の言葉と、無事に届いたカエルの写真が届きました。ポリルア市に行く機会がある方は、是非立ち寄ってください。



活動場所

にしおし 総合福祉センター
にしおし はなのきちょう ちょうめ ばんち
(西尾市花ノ木町2丁目1番地)

※ゴールデンウィーク・お盆・年末年始などの期間中、各部会・サークルの活動をお休みする場合があります。詳細は、事務局にお問い合わせください。



2019年度事業の紹介

(会員限定)……会員だけが、参加できます。

(★一般開放)……会員以外でも、誰でも参加できます。友達を誘って来てください。

6月

■総会・ふれあいパーティー (会員限定)

6月2日(日)

場所:西尾市総合福祉センター



7月

■機関紙「NIAだより」第54号の発行

8月

■日本文化にふれよう「浴衣で盆踊り」(★一般開放)

8月4日(日)

場所:西尾市総合福祉センター

お金:0円 ※浴衣を借りる場合は1枚300円

浴衣を着てみんなで一緒に盆踊りをします。踊りは、先生が教えます。

■姉妹都市親善訪問団(高校生)派遣

8月16日(金)~25日(日)

西尾市に住んでいる、または通っている高校生10人が、ニュージーランドのポリルア市を訪問します。

9月

■やさしい日本語講座(★一般開放)

9月8日(日)

場所:西尾市総合福祉センター

外国人にとって分かりやすい伝え方の基礎を学びます。



10月

■語学講座(会員限定)

場所:西尾市総合福祉センター

定員:各クラス15名程度

英会話の講座を全10回、その他の外国語(今年はポルトガル語)の講座を全5回開催します。

■外国人のための防災セミナー(★一般開放)

10月13日(日)

場所:西尾市総合福祉センター

外国人にも分かりやすい、やさしい日本語を使って、地震や台風などの災害について勉強をします。



12月

日本語指導ボランティア養成講座 《新規事業》(★一般開放)

12月1、8、15日(日)全3回

場所:西尾市総合福祉センター

外国人に日本語を教えるコツを勉強します。この講座をきっかけに、是非日本語ボランティアを始めてみませんか。



1月

会員親善バス旅行(会員限定)

2020年1月19日(日)

会員の親睦を深めるため、バスに乗って日帰り旅行に出かけます。行き先がどこになるかは楽しみに!

2月

機関紙「NIAだより」第55号の発行

世界の料理教室《新規事業》(★一般開放)

2020年2月16日(日)

場所:西尾市総合福祉センター

一緒に作った世界の料理を食べて、いろいろな国の人と交流しましょう。

3月

国際交流フェスタ2020(★一般開放)、 ふれあいパーティー(会員限定)

2020年3月1日(日)

日本人も外国人も、大人も子どもも、誰でも楽しく参加できるお祭りです。

- 各部会、サークルのブース出展
- ステージ発表
- 異文化理解事業の実施 など

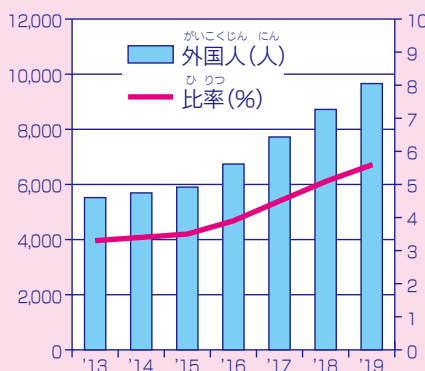


数字で見る、西尾市の外国人

市内を歩いていると、外国人の方を以前より、よく見かけるようになりました。現在、およそ18人に1人の割合で、様々な国の方が西尾市に住んでいます。

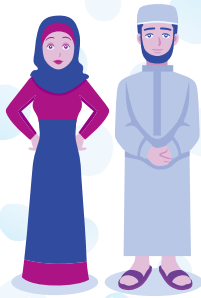
①年度別 外国人の人口

| 年月日 | 外国人(人) | 前年対比 | 比率(%) | 全人口(人) |
|----------|--------|--------|-------|---------|
| 2013.4.1 | 5,523 | 66減 | 3.3 | 169,769 |
| 2014.4.1 | 5,694 | 171増 | 3.4 | 169,890 |
| 2015.4.1 | 5,904 | 210増 | 3.5 | 170,110 |
| 2016.4.1 | 6,740 | 836増 | 3.9 | 170,869 |
| 2017.4.1 | 7,722 | 982増 | 4.5 | 171,546 |
| 2018.4.1 | 8,722 | 1,000増 | 5.1 | 171,899 |
| 2019.4.1 | 9,659 | 937増 | 5.6 | 172,424 |



②国籍別 外国人の人数

| 国籍 | 人数(人) 2019.4.1現在 | 比率(%) |
|-----------|---------------------|-------|
| 1 ブラジル | 3,679 | 38.1 |
| 2 ベトナム | 2,089 | 21.6 |
| 3 フィリピン | 1,322 | 13.7 |
| 4 中国 | 746 | 7.7 |
| 5 インドネシア | 587 | 6.1 |
| 6 ペルー | 483 | 5.0 |
| 7 韓国 | 251 | 2.6 |
| その他(39カ国) | 502 | 5.2 |
| 合計 | 9,659 | 100.0 |



ムスリム(イスラム教徒)に聞いてきました!

イスラム教についてどんなイメージですか。

「なんか、こわい!」。9.11以後、イスラム教のイメージは、テロリストや戦争を起こすような恐ろしい宗教のイメージがついてしまいましたが、本来のイスラム教は、唯一絶対の神「アラー」を信じ、自分を守る教えなので、相手を攻めるようなことはしないものです。西尾市にもインドネシア人、マレーシア人、パキスタン人やフィリピン人など、多くのムスリムがいます。今回は西尾市にあるモスク(礼拝堂)を訪れ、いろいろな話を聞きました。



いのちゅう お祈り中

【飲食できないもの】

- 豚肉やアルコール
- 豚肉の脂肪の入ったゼリーやショートニング、乳化剤など



むすりむ ムスリムのみなさんと



しょくじ まえ いの 食事の前のお祈り



だんじきご しょくじ しょくじ みな とらばんせい もよ 断食後の食事(食事は皆で、当番制で持ち寄る)

ムスリムの生活

- お祈りはもちろん、聖典である「コーラン」も全てアラビア語を用いる。子どものうちに母国語の他にアラビア語を習うことが大切だが、日本ではその機会がなかなか持てない。
- 食事は食べられないものがあるが、手に入る。自分で料理をするので不便ではない。職場や学校にも弁当を持っていく。
- 女性は子どもの頃から顔を覆うヒジャブを被り、人前で顔以外の肌を見せない。これは女性が弱く守られるべきものという教えから。ちなみにヒジャブは、夏も冬も同じものを被る。
- 1日5回のお祈りを欠かさない。だが日本では、仕事中に礼拝を行うことが難しいことが悩み。礼拝ができれば普段の仕事をもっと頑張れる。

ラマダン(断食)について

- イスラム暦の9月(2019年は5/5~6/4)に行った。裕福な人にも貧しい人にも同じ苦しみを与えて、皆が平等に「アラー」への信仰を深めるための行い。その時は夜明けから日没まで一切の食事と水をとらないだけでなく、悪いことをしない、見ない、聞かない、思わない。けんか、喫煙、性交渉などのすべての欲を断ち我慢することを覚える。ラマダンで悪いことをすべて避けて、いい人へリセットする。ラマダン明けには家族で集まり日本のお正月のようなお祝いをし、子どもはお年玉のようなものをもらう。年に1回のラマダンを楽しみにしている人は多い。

ばん てい むる ん こく りつ こう えん ちよう み
バンティムルン国立公園で蝶を見る

皆さん、自然観光が好きですか。私のふるさとは美しい鍾乳洞や川や湖、滝があるバンティムルン国立公園があります。私は今までに2回行きました。2012年に初めて家族と一緒に行きました。あの時は家族と休暇で行くことができるとても嬉しかったです。その時は天気がとても良かったので、いとこと川へ泳ぎに行きました。水は冷たく、とてもたくさんの方がいました。国立公園で最も有名なのは蝶で「蝶の王国」とも呼ばれています。蝶の繁殖も行っていて2回目に母の生徒といっしょに行ったときはとても見たかったのですが、天気が良くないので見えなかったです。ここでは蝶と写真を撮ることもできます。今150種類ぐらいの蝶がいます。あなたが花のように鮮やかな色の明るい服を着ると蝶はあなたの肩に乗ってくるかもしれません。国立公園ではロッククライミングや洞窟体験もできますが、インドネシア人と外国人では入場料が10倍ぐらいちがうので驚くと思います。でも、行くのが楽しいのでぜひ行ってみてください。



いん ど ね し あ しゅん
インドネシア出身
あ る て い あ ん し ゃ -
アルディアンシャーさん

に ほ ん す
日本に住んで

私は1年以上日本に住んでいます。多くの日本人と知り合いになって、たくさん日本の文化を知りました。その中でも特に日本人のまじめで礼儀正しい性格に感銘を受けました。家から会社への道でよく見ますが、緑色の信号で道路を渡るとき、日本人は止まってくれた車にお辞儀をして感謝をしています。私の国では赤信号でも横断することは当たり前になっていますので、事故が多く残念です。また、私の職場では時々言い争いがあります。そんな時に、日本語がよくわからない私たちに日本人は穏やかな表情で具体的にわかりやすく説明してくれます。お互いを敬うということが態度に出ていると思います。そして最後に日本人の忍耐力です。電車に乗るとき、スーパーでレジを待つ時、日本人は必ずきちんと並んで待っています。私は日本人のそんな性格が大好きです。



べ と な む しゅん
ベトナム出身
ら - て い ふ あ ん
ヴー・ティ・フォンさん

ほう じん だん たい かい いん しょう かい
法人・団体会員の紹介 (会員番号順)

- かぶ (株)あいや
- あす か こうぎょうかぶ アスカ工業(株)
- かぶ え も あい し - ぐ る - ぶ (株)エムアイシーグループ
- おお たか でん き かぶ 大高電気(株)
- かぶ お て い つ く す (株)オティックス
- かぶ き ん て つ く (株)キンテック
- さか べ こうぎょうかぶ 阪部工業(株)

- さん よう けん せ つ かぶ 山旺建設(株)
- かぶ す ぎ り せ い さく し ょ (株)杉浦製作所
- つじ むら こうぎょうかぶ 辻村工業(株)
- にし お ろ - た り - く ら ぶ 西尾KIRARAロータリークラブ
- にし お ろ ん - ぎ ん ぎ ょ う かい 西尾銀行協会
- にし お し ょ う こ う かい ぎ し ょ 西尾商工会議所
- にし み かわ の う ぎ ょ う き ょ う だ り ぐ ん あい 西三河農業協同組合

- にし お し ゚ ょ う き ん こ 西尾信用金庫
- いっしや にし お せい ねん かい ぎ し ょ (一社)西尾青年会議所
- にし お ひ ら ら い ん ず く ら ぶ 西尾東ライオンズクラブ
- にし お ふん か き ょ う かい 西尾文化協会
- にし お ら い ん ず く ら ぶ 西尾ライオンズクラブ
- にし お ろ - た り - く ら ぶ 西尾ロータリークラブ
- ぶり て つ く かぶ プリ・テック(株)
- かぶ ほう わ (株)豊和

- けん せ つ かぶ まる ひ 建設(株)
- かぶ み わ て つ く (株)ミワテック
- かぶ ふ る む わん (株)フロムワン
- こく さい そ ろ ぶ ち む す と にし お 国際ソロプチミスト西尾
- かぶ に の み や (株)ニノミヤ
- かぶ や ま き (株)ヤマキ
- なかに ほん ち ょ う こ う かぶ 中日本鋳工(株)

インフォメーション

日本文化にふれよう「浴衣で盆踊り」

協会主催

日本語教室に通う外国人と一緒に盆踊りをしましょう！

日にち 2019年8月4日(日)
時間 正午～午後1時(着付けは午前10時30分～正午)
場所 西尾市総合福祉センター ふれあいホール(4階)

※踊りは、先生が教えます。

参加費 0円
 浴衣の貸し出し:1枚につき300円必要です。

申込み 参加希望、浴衣貸し出し希望の方は
 7月31日(水)までに西尾にほんごひろばのボランティアまたは事務局へ。
 一般の方も参加できます。家族やお友達を誘って一緒に踊りましょう。



昨年(さくねん)の盆踊り(ぼんおど)の様子(ようす)

着付けボランティア募集

当日男女合わせて100名ほどの外国人が浴衣を着ます。
 午前10時～午後1時頃まで、着付けのお手伝いをしてくだ
 ざるボランティアを募集します。

浴衣募集

不要になった浴衣一式(大人男性用)をお譲りください。
 浴衣だけ、帯だけなどの単品でも可。 ※いずれも事務局
 までご連絡ください。お待ちしております。

外国人のためのfacebookページができました。

facebookで「にしおし からのおしらせ」または「nishio shi kara no oshirase」で探す。



- Português
- Tiếng Việt
- Bahasa Indonesia
- 中文
- Tagalog

Visit Our Website

協会のホームページでは、各支部・サークルからのお知らせ、イベント情報などを掲載しています。ホームページ更新のお知らせを希望する方にメールを配信しています。登録をご希望される方は協会のメールアドレス(info@nishio-nia.jp)宛に、件名欄に「更新お知らせメール希望」と入力の上、メールを送ってください。
 西尾市国際交流協会ホームページはこちら → <http://www.nishio-nia.jp/>

NIA会員募集

| 年会費(4月より翌年3月までの1年間) | | |
|---------------------|---------------|---------|
| 個人会員(高校生以上) | ジュニア会員(小・中学生) | 法人・団体会員 |
| 2,000円 | 1,000円 | 10,000円 |

会員数

2019年3月末現在

| 会員の種類 | 個人 | ジュニア | 団体・法人 |
|-------|------|------|-------|
| 件数 | 731件 | 48件 | 29件 |

発行・問合せ先

西尾市国際交流協会(NIA)

事務局

西尾市寄住町下田22番地
 (西尾市役所2階 地域つながり課内)

TEL 0563-65-2178
 FAX 0563-56-2155
 E-mail info@nishio-nia.jp



NIAだよりは、外国人も読むことができる内容とするため、一部の記事で「やさしい日本語」(外国人にも分かりやすいように配慮した簡単な日本語)を使用しています。